

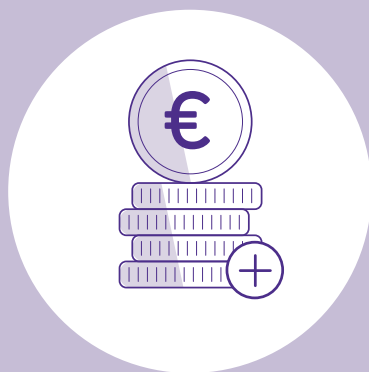
Werkloosheidskosten in het primair onderwijs

Uitkeringen voor werkloos onderwijspersoneel uit het PO en de eigen bijdrage die de ex-werkgever daaraan moet betalen, hoe werkt dat eigenlijk? Werkgevers in het PO zijn eigenrisicodragers voor werkloosheidskosten en het Participatiefonds (Pf) heeft de taak die kosten in rekening te brengen. Maar hoe verloopt dat proces en wie doet wat?

Wat zijn werkloosheidskosten?



Wettelijke
uitkeringskosten
(WW via UWV)



Bovenwettelijke
uitkeringskosten
(WOPO via WWplus)

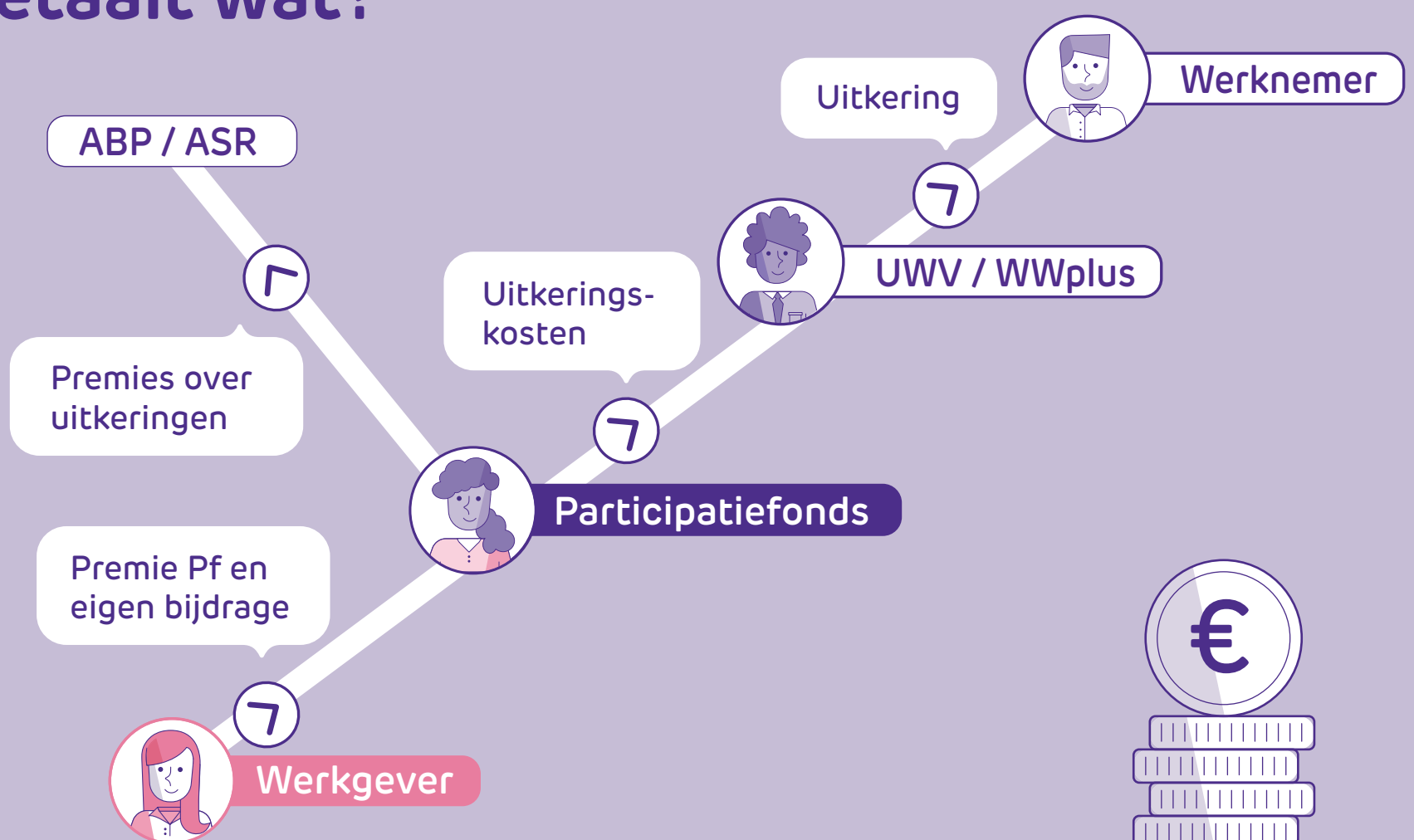


Pensioenpremie
over uitkering
(ABP)



Arbeidsongeschiktheids-
premie over uitkering
(ASR)

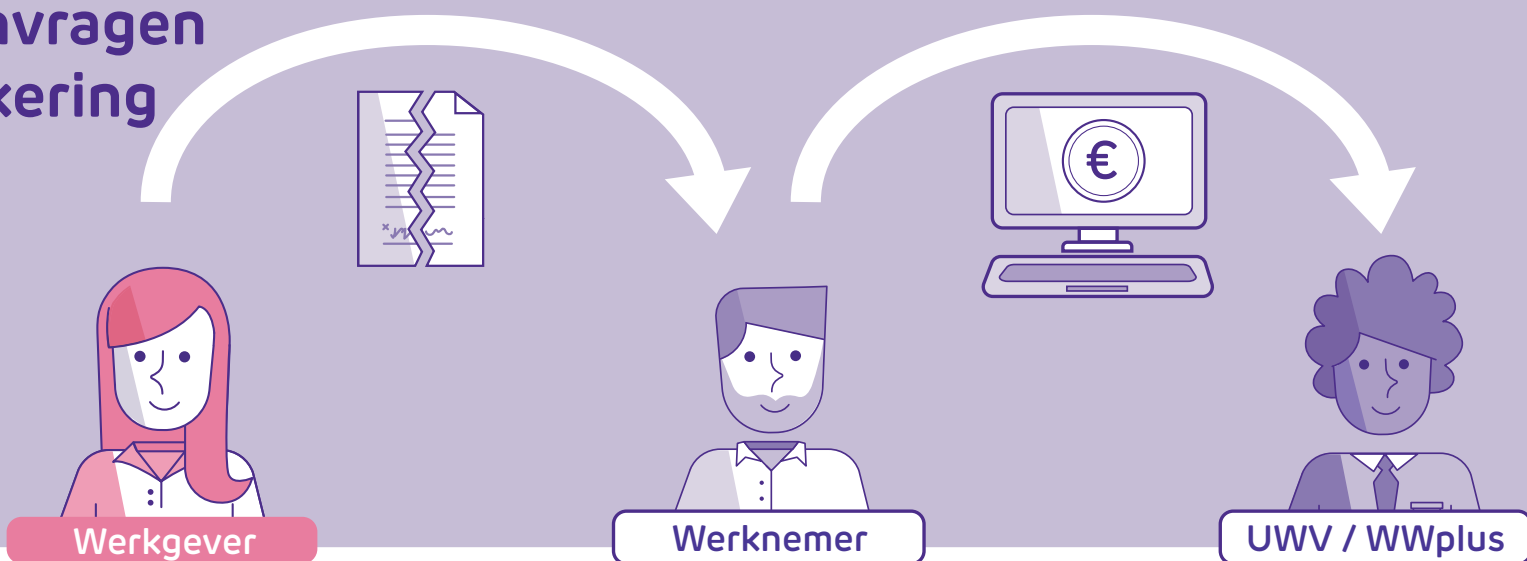
Wie betaalt wat?



Hoe verloopt het proces? >

Hoe verloopt het proces?

1 Aanvragen uitkering

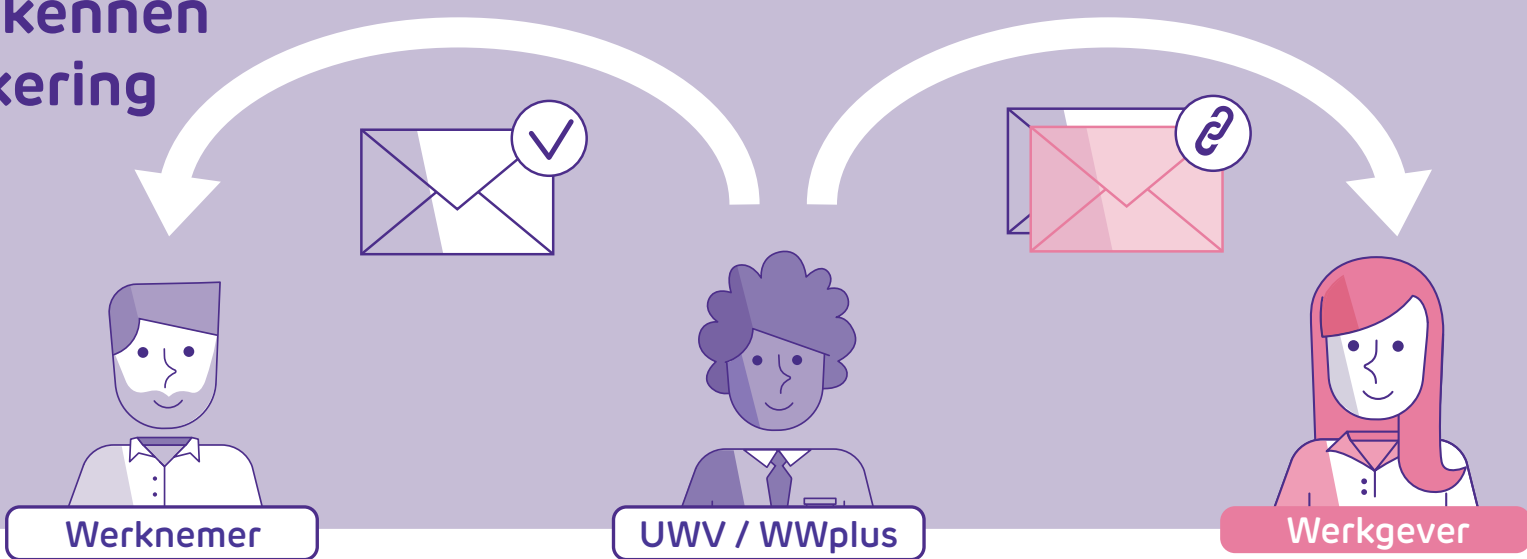


Een arbeidsovereenkomst tussen werknemer en werkgever eindigt. De werknemer heeft niet voor alle uren een nieuwe baan.

! Laat de werknemer weten dat deze zélf de uitkering moet aanvragen zowel bij UWV als bij WWplus.

De werknemer vraagt een werkloosheidsuitkering aan bij UWV (WW) en WWplus (WOPO).

2 Toekennen uitkering



UWV en WWplus bepalen of er recht is op een uitkering en de hoogte en duur daarvan.

🔔 De werknemer ontvangt hierover een brief.

UWV en WWplus koppelen de uitkering aan de werkgever.

🔔 De uitkeringsgegevens worden in het Werkgeversportaal van UWV en van WWplus gezet. De werkgever ontvangt een brief van UWV over de uitkering.

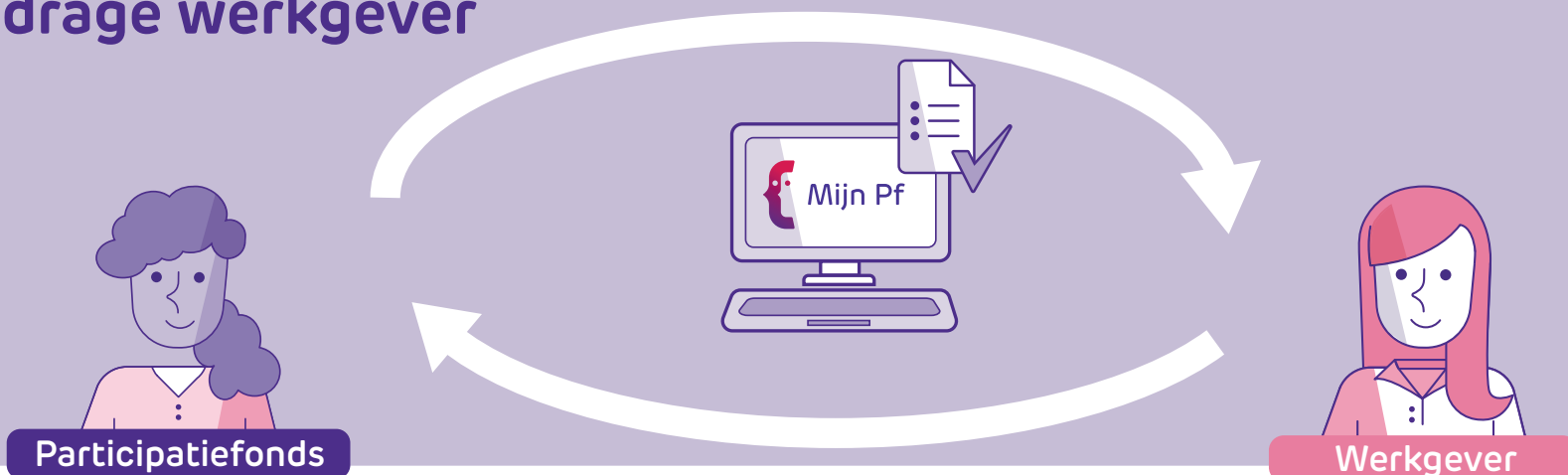
! Is de uitkering onterecht aan de werkgever gekoppeld? Neem dan zo snel mogelijk contact op met UWV / WWplus en let op de gestelde termijn.

Volgende stap



Hoe verloopt het proces?

3 Vaststellen eigen bijdrage werkgever




UWV en WWplus leveren de uitkeringsgegevens aan bij Mijn Pf.

 De werkgever krijgt van het Participatiefonds (Pf) bericht via e-mail dat er een nieuwe uitkering is toegevoegd aan Mijn Pf.

 Check de binnengekomen informatie in Mijn Pf.

De werkgever kan een verlagingverzoek indienen of aangeven dat niet te doen.

 Heeft de werkgever na 3 weken nog geen reactie gegeven, dan wordt een herinnering per e-mail gestuurd.

 Voldoet de eindiging van de arbeidsovereenkomst aan de voorwaarden van Pf? Lever dan binnen 4 weken via Mijn Pf een verlagingverzoek aan.

Het Participatiefonds stelt de eigen bijdrage voor de werkgever vast.

 De werkgever krijgt bericht via e-mail over de vaststelling van de eigen bijdrage.

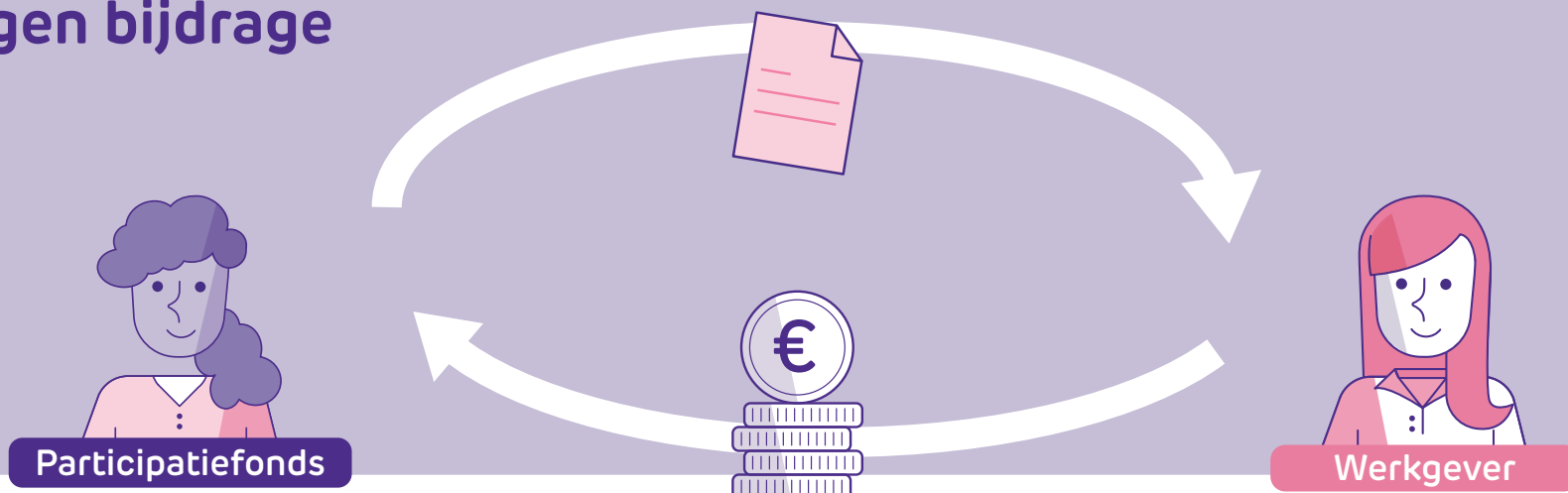
 Lees de beschikking in Mijn Pf.

Volgende stap



Hoe verloopt het proces?

4 Factureren eigen bijdrage




Het Participatiefonds stuurt de werkgever een maandelijkse eigen bijdrage nota via Mijn Pf.

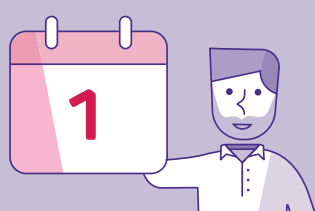
 De werkgever krijgt bericht via e-mail dat er een nieuwe nota klaarstaat.

 **Bekijk de nota in Mijn Pf en betaal handmatig of via automatische incasso.**

Het Participatiefonds zet een overzicht van de kosten per uitkering in Mijn Pf.

 **Kijk bij het tabblad Uitkeringskosten in Mijn Pf voor inzicht in de totale kosten en de eigen bijdrage voor een uitkering.**

Welke maandelijkse momenten zijn er?



Bekijk maandelijks in Werkgeversportaal UWV en Werkgeversportaal WWplus de gegevens over de uitkeringen.*



Eigen bijdrage nota in Mijn Pf



Premienota in Mijn Pf



Nieuwe uitkeringen in Mijn Pf

* Let op: sommige gegevens blijven een beperkte periode zichtbaar. Het is mogelijk om bepaalde notificaties via e-mail aan te zetten per portaal.

Samen werkloosheid voorkomen

Een werkgever kan werkloosheidskosten beperken, of zelfs voorkomen, door samen met de werknemer op tijd een van-werk-naar-werktraject te starten. De regioteams van VfPf ondersteunen hier graag bij! vfpf.nl/vanwerknaarwerk